



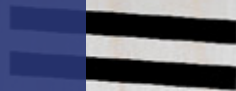
WEBINAR

La brecha de género: impacto en los Sistemas de Seguridad Social en la región americana.

Jueves
27 de **abril**
2023

11:00 hrs
(UTC-5) Ciudad de México

Actividad académica gratuita



La brecha de género: impacto en los Sistemas de Seguridad Social en la región americana.

Estado de la situación

Se entiende como brecha de género; la medida que muestra la distancia entre mujeres y hombres respecto a un mismo indicador. En un esfuerzo grande por diversos actores políticos y sociales, en la región de América Latina y el Caribe durante las últimas décadas se han logrado cerrar las brechas de género como en salud (reducción de la mortalidad materna, disminución de la fertilidad adolescente), en educación y en política, por mencionar algunas. Sin subestimar los avances en el tema, es importante tener en cuenta que las brechas de género persisten, por ejemplo; en los mercados laborales las mujeres tienen una participación menor que los hombres, "de cada diez trabajadores de entre 25 y 54 años de edad en América Latina, sólo cuatro son mujeres"

(Marchionni, et al, 2018), con una probabilidad mayor de ocuparse en empleos informales y con menor remuneración, situación que impacta a los Sistemas de Seguridad Social. Asimismo, la brecha digital de género, muestra que las mujeres tienen un menor acceso a la tecnología lo que genera un rezago interfiriendo en su entrada al mercado laboral y a un mayor nivel educativo, afectando así no sólo su dinámica personal y social, sino también, la dinámica productiva de la región que incide en un bajo crecimiento y desarrollo económicos. El CIESS con la misión de incidir en Sistemas de Seguridad Social dignos y humanos, se suma a esta discusión de alta relevancia y que sigue siendo una materia pendiente para la región.

WEBINAR

La brecha de género: impacto en los Sistemas de Seguridad Social en la región americana.

Objetivo de la actividad:

Analizar las implicaciones de la brecha de género en los mercados laborales, así como, las consecuencias para el desarrollo económico y social en el continente. Desde la visión de algunas expertas en la región.

Modalidad:

Vía remota mediante la plataforma  zoom



Inscribirse a través del siguiente enlace:

<https://bit.ly/3TizqCB>

Después de inscribirse, recibirá un correo de confirmación para unirse al seminario web

Habrà traducción simultànea español - inglés.



WEBINAR

La brecha de género: impacto en los Sistemas de Seguridad Social en la región americana.

Programa



La brecha de género: impacto en los Sistemas de Seguridad Social en la región americana.

RESUMEN CURRICULAR PANELISTAS



Mariana Marchionni

Mariana Marchionni es Investigadora Senior del Centro de Estudios Distributivos, Laborales y Sociales (CEDLAS) de la Facultad de Ciencias Económicas de la Universidad Nacional de La Plata (FCE-UNLP). Tiene un doctorado en Economía de la UNLP y fue becaria posdoctoral en la Universidad de British Columbia, Canadá. Es Profesora Adjunta Ordinaria de la Cátedra de Econometría I y Directora del Programa de Maestría en Economía en la FCE-UNLP. Su actividad docente se concentra en la

enseñanza de la Econometría en cursos de grado y posgrado en la FCE-UNLP. También es investigadora del Consejo Nacional de Investigaciones Científicas y Técnicas (CONICET) y fue profesora visitante en la Universidad de San Andrés (Argentina), en la Universidad de la República (Uruguay) y en la Universidad de Neuchatel (Suiza). Sus áreas de especialización son Economía de la Educación, Economía de Género y Políticas Sociales, sobre las que cuenta con numerosas publicaciones.



L. Nana Oye Hesse-Bayne

Es fundadora y Directora Ejecutiva de Shidaa Sustainable Development Solutions Ltd. (SSDS). Economista Social y Experta en Género con veintiséis años de experiencia internacional, adquirida en el Caribe, África, Reino Unido y América. Ha trabajado con gobiernos y organizaciones internacionales, bancos de desarrollo y ONG.

Sus competencias técnicas se centran en el desarrollo de políticas, la planificación estratégica, la gestión para resultados de desarrollo, la investigación en ciencias económicas y sociales, la redacción de

propuestas, el seguimiento y la evaluación, la formación, el empoderamiento económico de las mujeres, la inclusión social, la facilitación de talleres, incluidas las evaluaciones de impacto social y de género.

Ha trabajado en las áreas temáticas de Seguridad Ciudadana y Violencia de Pareja; Cambio Climático y Reducción del Riesgo de Desastres; Género y Economía; Género y Gobernanza Democrática; Género y Sector de Infraestructuras; Derechos Humanos y Sensibilización de Género; Seguimiento y Evaluación; Reducción de la Pobreza y Medios

La brecha de género: impacto en los Sistemas de Seguridad Social en la región americana.

de Vida Sostenibles; Gestión del Ciclo de Proyectos; Protección Social; y Coordinación del Desarrollo.

Posee un Máster en Estudios Económicos y Sociales en Gestión del Desarrollo, con especialización en reducción de la pobreza y medios de vida sostenibles, por la Universidad de Gales (Reino Unido) y dos licenciaturas en Economía y Francés, con especialización en Pre-Derecho, por la Universidad Indiana de Pensilvania (EE.UU.).

Antes de trabajar en la SSDS Ltd, colaboró con la Oficina del Coordinador Residente de las Naciones Unidas en Trinidad y Tobago. Es

miembro de la Asociación Internacional de Economistas Feministas, la Asociación de Economía Social y Caribe Evaluadores Internacional. Es Directora de la Junta de la Coalición contra la Violencia Doméstica y actualmente es Coordinadora y Secretaria de la Junta de la ONG Regional de Mujeres del Caribe en Liderazgo (CIWiL).

Para ella trabajar en cuestiones socioeconómicas y de justicia de género es algo más que un trabajo, así como un privilegio único influir en las vidas y abogar en nombre de las personas que quieren lograr cambios en sus países, comunidades e instituciones.

La brecha de género: impacto en los Sistemas de Seguridad Social en la región americana.



Martha Bustamante Bacca

Abogada de la Universidad Externado de Colombia, especializada en derecho laboral, con diplomado en Alta Gerencia del IESA, en Caracas, Venezuela y Máster en Gestión de Proyectos Europeos en ALITER Madrid, España.

Experiencia en proyectos europeos para prevenir la Violencia basada en Género en Madrid, España y en Bolonia Italia.

Consultora certificada por el PNUD para implementar el sello de equidad EQUIPARES y

por el programa SCORE de la OIT para implementar sistemas de gestión y buenas prácticas con enfoque de género en empresas. Consultora empresarial para prevención acosos sexuales en el lugar de trabajo.

Conferencista en varias universidades y empresas en temas relacionados con responsabilidad social empresarial, trabajo decente, normas internacionales del trabajo e igualdad de género.



Calle San Ramón S/N
Col. San Jerónimo Lídice
Alcaldía Magdalena Contreras
C.P. 10200 - Ciudad de México

 +52 55 53 77.4740  inscripciones@ciess.org  www.ciess.org

© 2023 CIESS. Reservados todos los derechos

