



WEBINAR

Las estrategias de gestión en la atención primaria en los sistemas de salud.

Avances y desafíos para lograr la equidad en la región americana.

Actividad Académica Gratuita

FECHA

Martes
6 de
diciembre

INICIO

12:00
hrs

Ciudad de México
(UTC -5)

WEBINAR

Las estrategias de gestión en la atención primaria en los sistemas de salud.

Avances y desafíos para lograr la equidad en la región americana.

Objetivo de la actividad

Reflexionar acerca de los avances y **desafíos para lograr la equidad en el acceso a los servicios de atención primaria a la salud**, abordando la experiencia de **gestión de los países en la región de América Latina y el Caribe.**



Estado de la Situación

En la resolución de 2012 (A/RES/67/81) la Organización Mundial de la Salud (OMS) reconoció la importancia de que los sistemas nacionales de salud garanticen una cobertura universal, especialmente por medio de mecanismos de atención primaria a fin de que todos, y en particular los sectores más vulnerables de la población, tengan acceso a los servicios sanitarios (ONU, 2013).

La equidad en salud implica que, idealmente, cualquier persona debería tener una oportunidad justa de alcanzar su pleno potencial de salud y, de manera pragmática, que nadie debería encontrarse en desventaja para lograrlo (Whitehead, 1991). Desde esta perspectiva, la existencia de alguna enfermedad impide a las personas participar del principio de igualdad de oportunidades (Zúñiga-Fajuri, 2011), lo que hace indispensable que se reconozca la obligación social de reducir las barreras que limitan el acceso a un cuidado de su salud efectivo,

oportuno y de calidad (Flamand y Moreno, 2014). En un entorno que se vuelve cada vez más complejo y cambiante por los patrones epidemiológicos y demográficos que experimenta la región (OPS, 2022), la reducción de las inequidades en salud representa un desafío preponderante para la gestión de los sistemas de salud de cualquier país, por lo que la prestación de dichos servicios requiere de al menos las siguientes condiciones: a) personal sanitario adecuado y competente que provea atención médica de proximidad y calidad centrada en la persona; b) modelos de gestión que apuesten e inviertan en la cobertura sanitaria universal (OMS, 2021) y c) la implementación de políticas públicas y acciones con un enfoque multisectorial para abordar los determinantes sociales de la salud y fomentar el compromiso de toda la sociedad para promover la salud y el bienestar (OMS/OPS, 2014).



Modalidad

Vía remota mediante la plataforma



Inscribirse a través del siguiente enlace

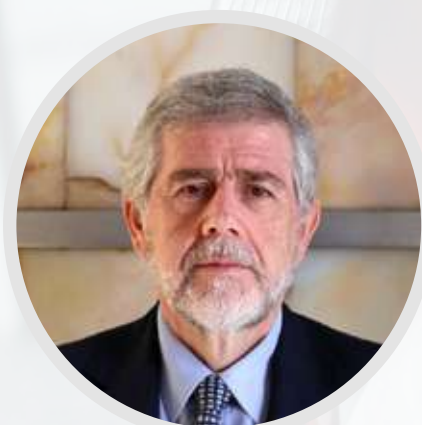
<http://bit.ly/3Exf3KL>

Habrà traducción simultànea español - inglès

Después de inscribirse, recibirá un correo de confirmación para unirse al seminario web

Derecho a constancia con el 80% de asistencia.*

PONENTE	ACTIVIDAD	HORARIO
Emilio Alfredo Carrasco González Director Ejecutivo del CIESS	Palabras de bienvenida	12:00-12:05
Carlos Iván García Especialista CAOSA	Descripción del estado de la situación y el objetivo de la actividad	12:05-12:10
PANELISTA 1 Ricardo Pérez Cuevas División de Protección Social y Salud, BID	Avances en la región hacia la cobertura universal de salud y la equidad en el primer nivel de atención	12:10-12:30
PANELISTA 2 Svetlana V. Doubova Unidad de Investigación en Epidemiología y Servicios de Salud, IMSS	La experiencia de México en la gestión del primer nivel de atención	12:30-12:50
PANELISTA 3 André Castillo Barquero Caja Costarricense de Seguro Social (CCSS)	La experiencia de Costa Rica en la gestión del primer nivel de atención	12:50-13:10
PANELISTA 4 Diana Betancurth Loiza Universidad de Caldas	La experiencia de Colombia en la gestión del primer nivel de atención	13:10-13:30
TODOS LOS PARTICIPANTES	Sesión de preguntas y respuestas	13:30-13:50
Emilio Alfredo Carrasco González Director Ejecutivo del CIESS	Cierre de la actividad	13:50-13:55



Emilio Alfredo Carrasco González



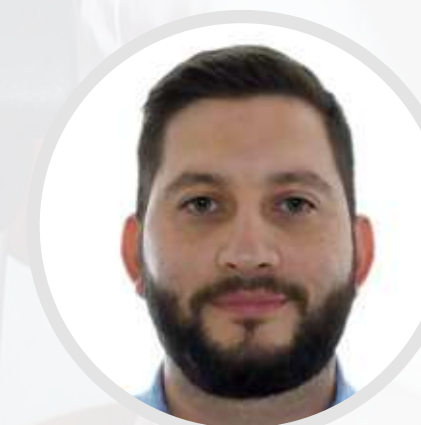
Carlos Iván García



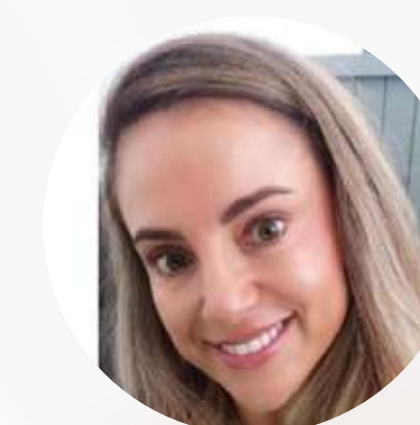
Ricardo Pérez Cuevas



Svetlana V. Doubova



André Castillo



Diana Betancurth Loiza